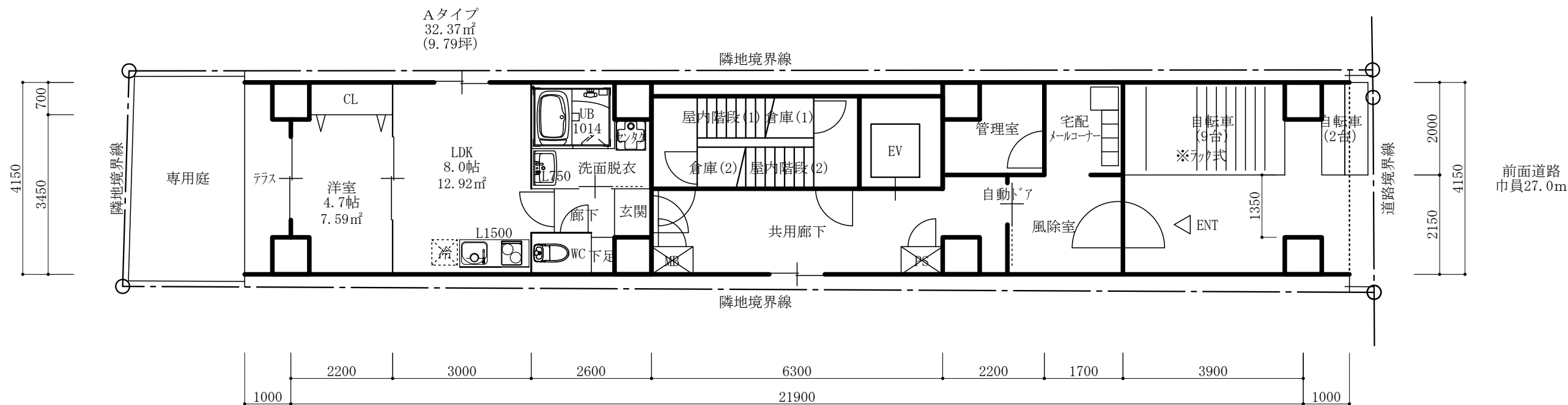
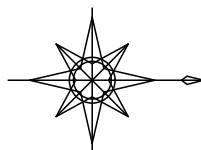
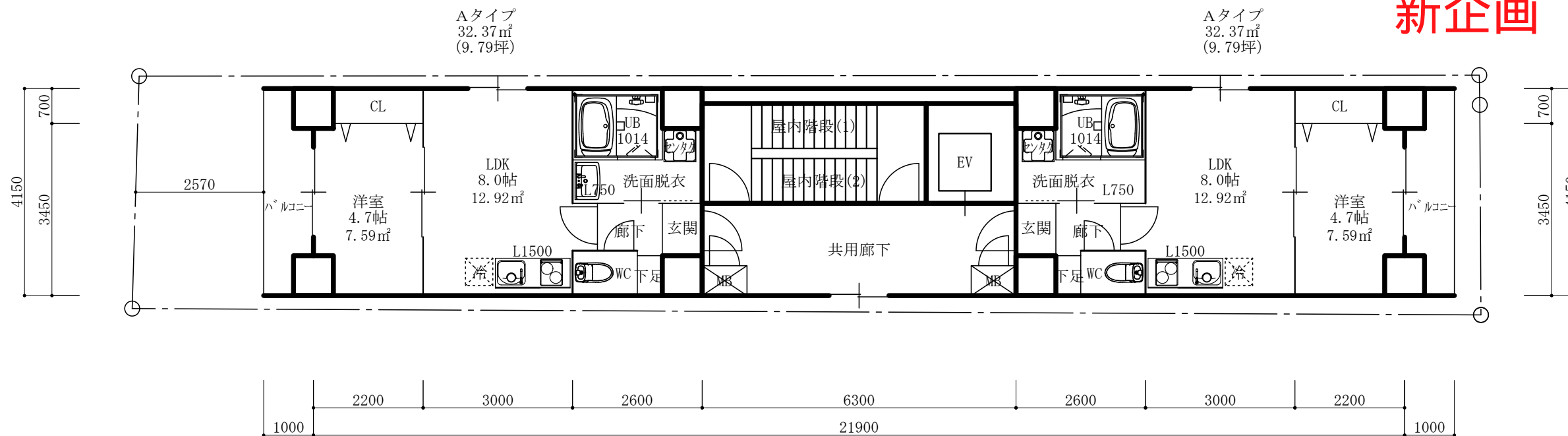


# 新企画

B案

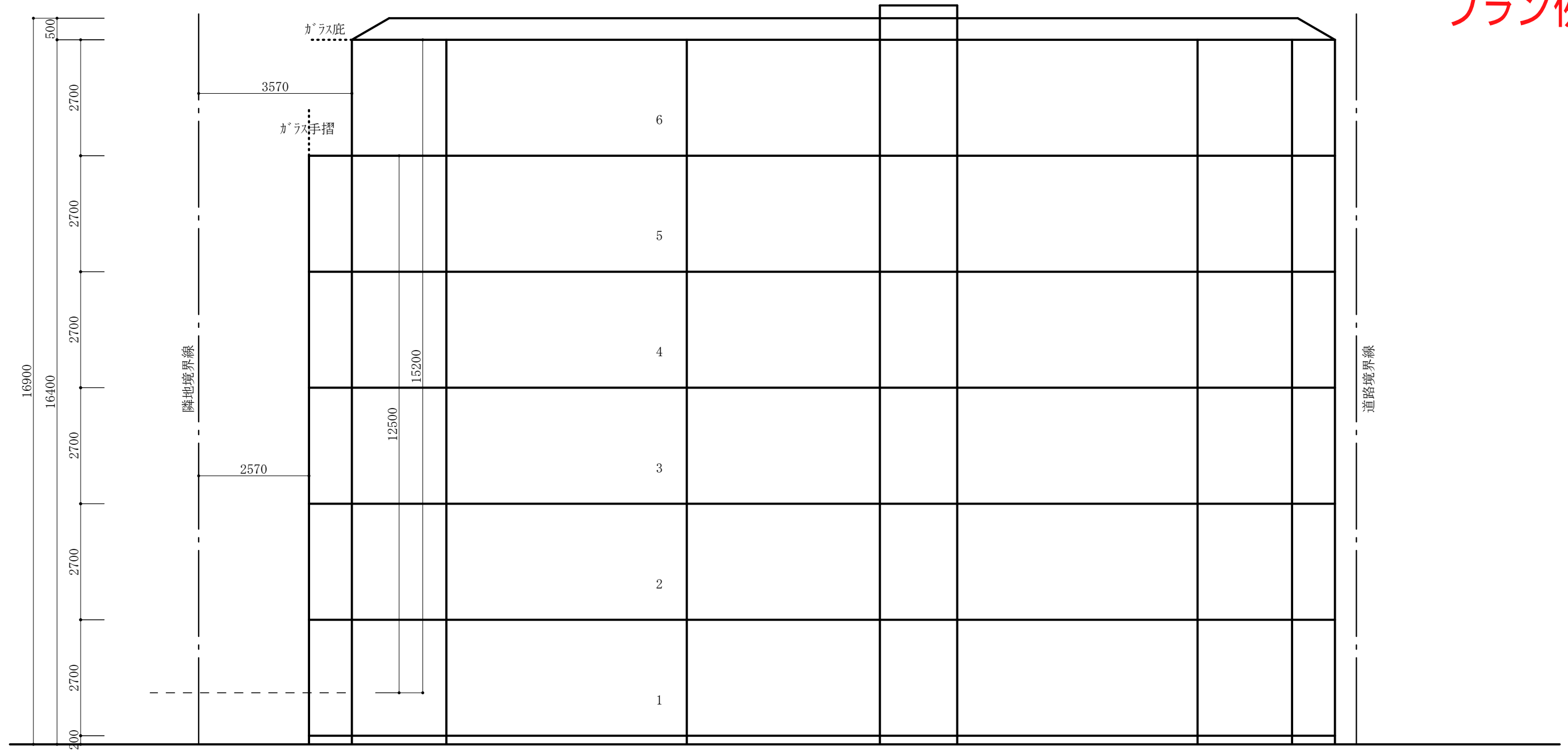
## プラン例



計画図に付変更有り。

この図面は略図に付多少の相違点は御了承下さい。

用途地域：商業地域（80→90% / 400%） 防火地域：準防火地域 ※耐火建築物 高度地区：20m第4種高度地区 その他：沿道型美観形成地区（幹線地区） 屋外広告物沿道型第4種地域、遠景デザイン保全区域 埋蔵文化財包蔵地（平安京跡・一般遺跡）	構造・規模：RC造（ラーメン構造）地上6階建て 敷地面積：127.76㎡（38.64坪） 許容建築面積：114.98㎡ 許容延床面積：511.04㎡	住戸専有面積：356.07㎡（107.71坪） 容積対象床面積：370.35㎡（112.03坪）289.88% 施工床面積：595.14㎡（180.02坪） ※内バルコニー・ポーチ 49.80㎡（15.06坪） 建築面積：99.19㎡（69.17坪）77.64%	工事名 （仮称）下京区和気町マンション新築工事 設計図 図面名称 配置図・1～6階平面図 合同会社東耕之一級建築士事務所 東耕之 一級建築士 第284481号 1級建築士事務所 京都府知事登録 (30A) 第02901号	整理No. 2021.05.22 縮尺 1:100	図面No. 総枚数 分類 A
--	---	---	--	------------------------------	-------------------------



※1階採光係数の検討

2.  $47/12.50 \times 10 - 1 = 0.97$

3.  $47/15.20 \times 10 - 1 = 1.28$

計画図に付変更有り。

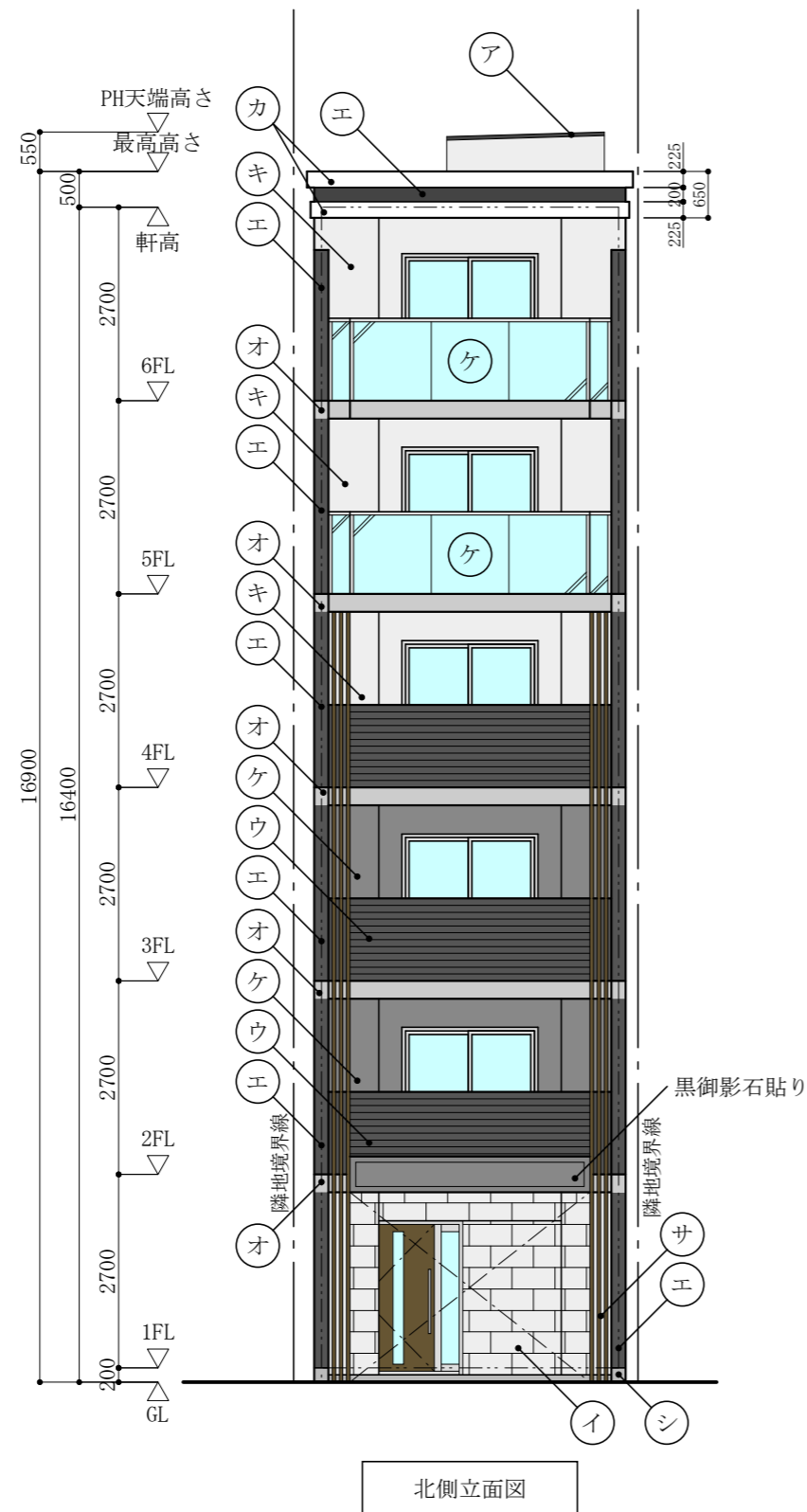
この図面は略図に付多少の相違点は御了承下さい。

工事名 (仮称) 下京区和気町マンション新築工事	設計図	整理No. 2021.05.23	図面No.
図面名称 断面図		縮尺 1 : 100	総枚数
合同会社東耕之一級建築士事務所 東耕之 一級建築士 第284481号 1級建築士事務所 京都府知事登録 (30A) 第02901号			分類 A



計画図に付変更有り。  
この図面は略図に付多少の相違点は御了承下さい。

# 新企画 プラン例

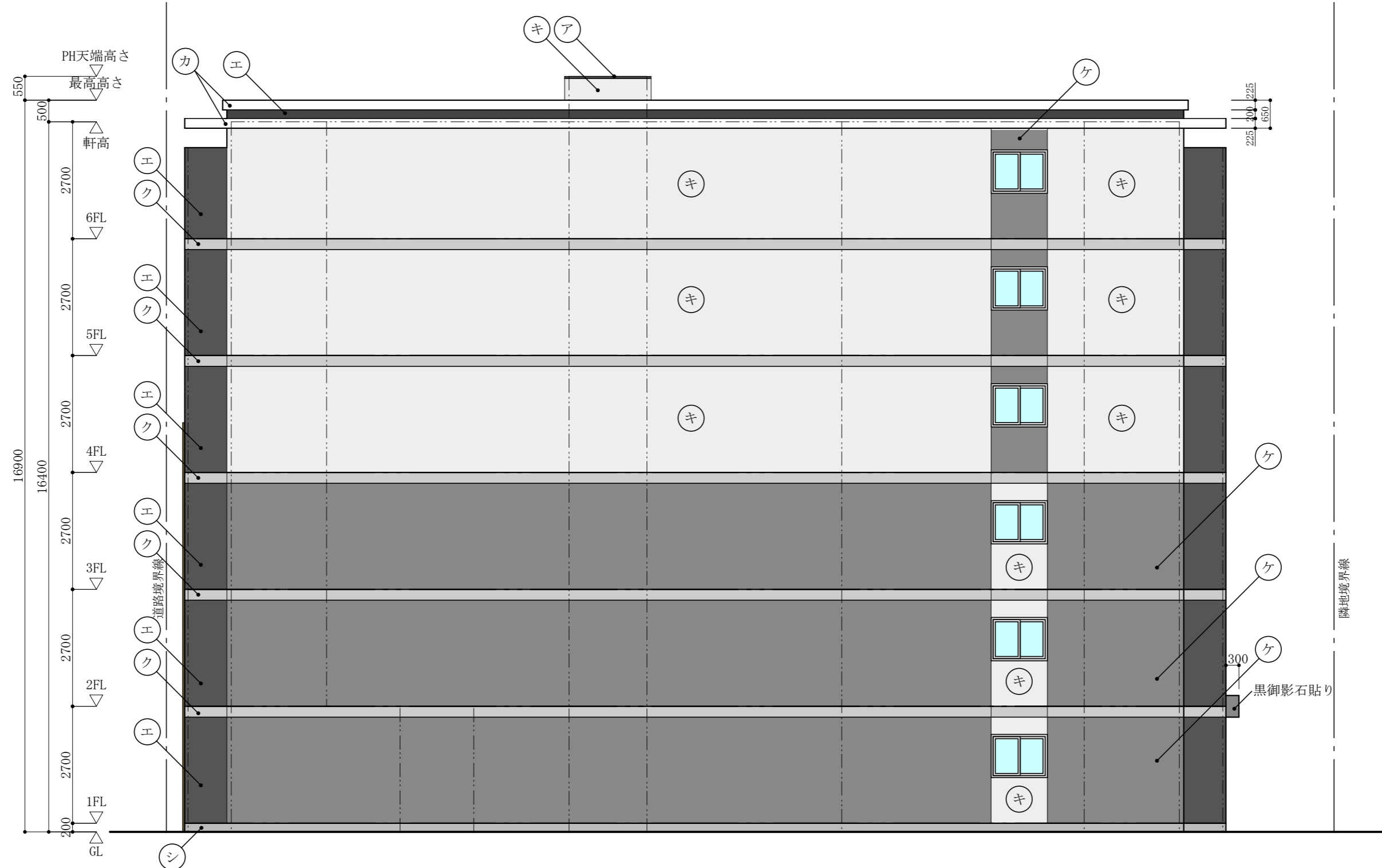


**計画図に付変更有り。  
この図面は略図に付多少の相違点は御了承下さい。**

※外壁材は全て共通で半つや  
※各所窓はアルミサッシ ステンカラー色とする。

ア	カラーガルバリウム鋼板瓦棒葺	(N2.5)	キ	吹付タイル ※半つや	(2.5Y8.5/1)
イ	磁器質600×300タイル ※大理石調半つや	(N8.5)	ク	吹付タイル ※半つや	(N7)
ウ	磁器質ボーダータイル貼	(N4.5)	ケ	吹付タイル ※半つや	(N5)
エ	磁器質50角タイル貼	(N4)	コ	ガラス手摺：合わせガラスFL5+5 (乳白色) ※アルミ型枠	(ステンカラー)
オ	磁器質50角タイル貼	(N7)	サ	アルミ製縦格子 ※木目	(10YR4/2)
カ	磁器質50角タイル貼	(N8.5)	シ	モルタルコテ押え	(N7)

工事名	(仮称) 下京区和気町マンション新築工事	承認	
図面名称	立面図 (1)	担当	作成 2021.06.03
合同会社東耕之一級建築士事務所 東耕之 一級建築士 第284481号 1級建築士事務所 京都府知事登録 (30A) 第02901号	設計図	整理No.	図面No.
		縮尺	1:100
		総枚数	
		分類	A



西側立面図

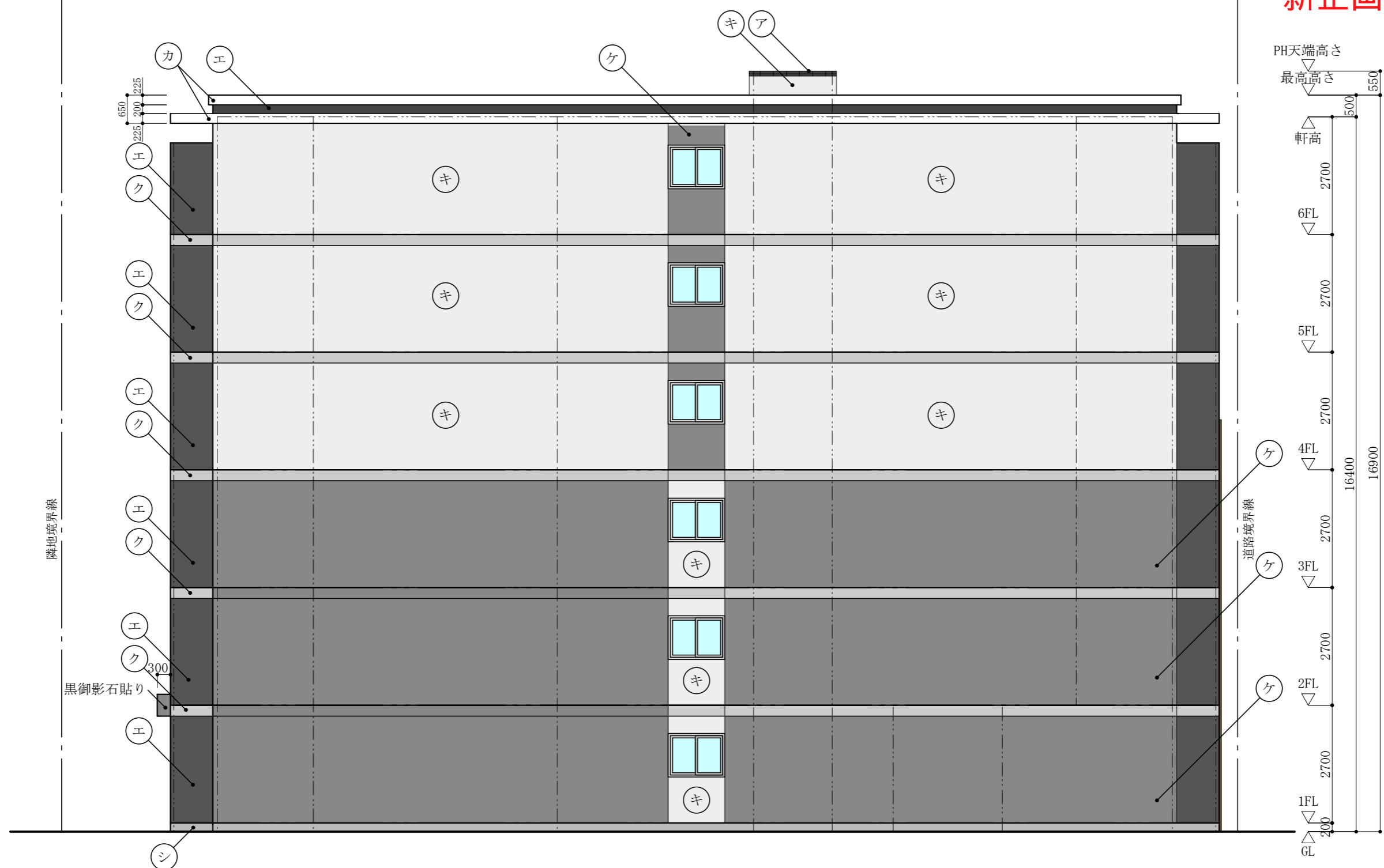
計画図に付変更有り。  
この図面は略図に付多少の相違点は御了承下さい。

※外壁材は全て共通で半つや  
※各所窓はアルミサッシ ステンカラー色とする。

ア	カラーガルバリウム鋼板瓦棒葺	(N2.5)	キ	吹付タイル ※半つや	(2.5Y8.5/1)
イ	磁器質600×300タイル ※大理石調半つや	(N8.5)	ク	吹付タイル ※半つや	(N7)
ウ	磁器質ボーダータイル貼	(N4.5)	ケ	吹付タイル ※半つや	(N5)
エ	磁器質50角タイル貼	(N4)	コ	ガラス手摺：合わせガラスFL5+5 (乳白色) ※アルミ型枠	(ステンカラー)
オ	磁器質50角タイル貼	(N7)	サ	アルミ製縦格子 ※木目	(10YR4/2)
カ	磁器質50角タイル貼	(N8.5)	シ	モルタルコテ押え	(N7)

承認	担当	作成
		2021.06.03
工事名	設計図	整理No.
(仮称) 下京区和気町マンション新築工事		図面No.
図面名称	縮尺	総枚数
立面図 (2)	1 : 100	
合同会社東耕之一級建築士事務所 東耕之 一級建築士 第284481号		分類
1級建築士事務所 京都府知事登録 (30A) 第02901号		A

# 新企画 プラン例



東側立面図

**計画図に付変更有り。  
この図面は略図に付多少の相違点は御了承下さい。**

※外壁材は全て共通で半つや  
※各所窓はアルミサッシ ステンカラー色とする。

ア	カラーガルバリウム鋼板瓦棒葺	(N2.5)	キ	吹付タイル ※半つや	(2.5Y8.5/1)
イ	磁器質600×300タイル ※大理石調半つや	(N8.5)	ク	吹付タイル ※半つや	(N7)
ウ	磁器質ボーダータイル貼	(N4.5)	ケ	吹付タイル ※半つや	(N5)
エ	磁器質50角タイル貼	(N4)	コ	ガラス手摺：合わせガラスFL5+5 (乳白色) ※アルミ型枠	(ステンカラー)
オ	磁器質50角タイル貼	(N7)	サ	アルミ製縦格子 ※木目	(10YR4/2)
カ	磁器質50角タイル貼	(N8.5)	シ	モルタルコテ押え	(N7)

工事名	(仮称) 下京区和気町マンション新築工事
図面名称	立面図 (3)
設計図	合同会社東耕之一級建築士事務所 東耕之 一級建築士 第284481号 1級建築士事務所 京都府知事登録 (30A) 第02901号

承認	
担当	作成 2021.06.03
整理No.	図面No.
縮尺 1:100	総枚数
分類 A	