

事業用プラン例

PLAN 概要 作成日 20.04.17 (仮称)和気町計画PLAN05

■ 概要

件名 (仮称)和気町計画PLAN05
 住所 京都市下京区和気町
 用途地域 商業地域・近隣商業地域
 防火指定 準防火地域
 高度地区 20M4種高度地区
 日影規制 沿道型美観地区
 景観地区 敷地面積 126.43 m² 38.245 坪 ※実測必要
 前面道路
 建ぺい率 80.000 % 許容面積 101.144 m²
 容積率 400.000 % 許容面積 505.720 m²
 計画建ぺい 73.074 % 許容差残面積 8.756 m²
 計画容積 349.13 % 許容差残面積 64.310 m²
 規模 RC造5階建
 住戸数 5 戸
 店舗事務所等 戸
 駐車場台数 台
 駐輪場台数 台

■ 面積表 (法定)

階数	戸数	専有面積		共用面積		延べ床面積	緩和	対象
		その他(*1)	合計	共用	その他(*2)			
B								
1	1	62.711	62.711	25.787		88.490		88.490
2	1	73.737	73.737	14.500		88.230		88.230
3	1	73.737	73.737	14.500		88.230		88.230
4	1	73.737	73.737	14.500		88.230		88.230
5	1	73.737	73.737	14.500		88.230		88.230
合計	5	357.659	357.659	83.787		441.410		441.410

床面積	延べ床面積	441.410 m ²	133.53 坪
	緩和部分		
	容積対象	441.410 m ²	133.53 坪
	専有面積	357.659 m ²	108.19 坪
	その他		
	施工面積(1)	441.446 m ²	133.54 坪
	施工面積(2)	474.610 m ²	143.57 坪
	*専有/施工	81.020 %	*専有/許容 70.723 %
建築面積		92.39 m ²	27.95 坪

■ 住戸別面積

NO	タイプ	戸数	面積 m ²	面積 坪	バルコニー	タイプ計
A		1	62.711	18.970		62.711
B		4	73.737	22.305	8.300	294.948
計		5				357.659

■ 面積表 (施工)

階数	施工面積(1)			施工面積(2)	
	専有面積	共用面積(*3)	合計	バルコニー	合計
B					
1	62.711	25.787	88.498		88.490
2	73.737	14.500	88.237	8.300	96.530
3	73.737	14.500	88.237	8.300	96.530
4	73.737	14.500	88.237	8.300	96.530
5	73.737	14.500	88.237	8.300	96.530
合計	357.66	83.79	441.45	33.20	474.610

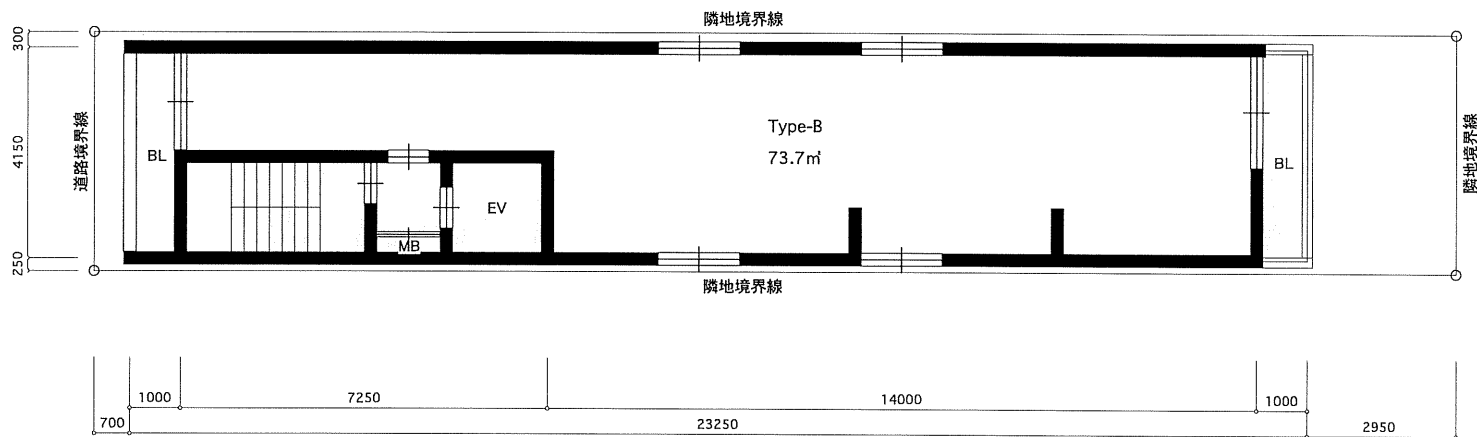
*1 店舗・事務所等の住宅以外の面積をあらわす
 *2 テラス、AC等面積参加部分
 *3 共用面積には別棟駐車・駐輪場や軒下参加部分機械式駐車場等は含みません

* 備考

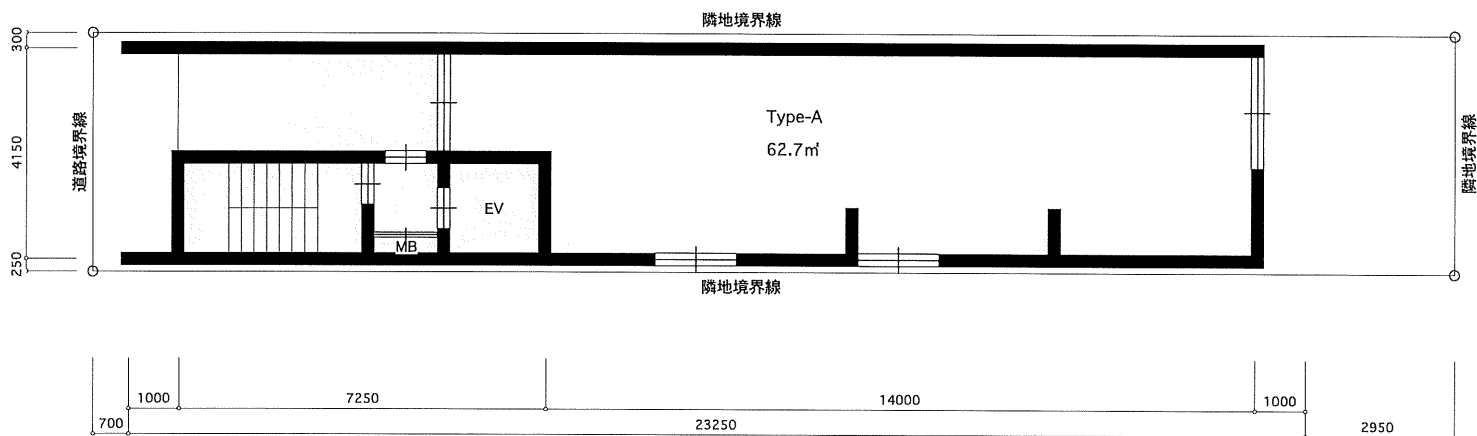
計画面に付変更有り

当社仕様書に基づく
 この図面は略図に付多少の相違点はご了承下さい

事業用プラン例

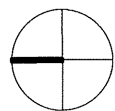


2-5階平面図



1階平面図

計画図に付変更有り



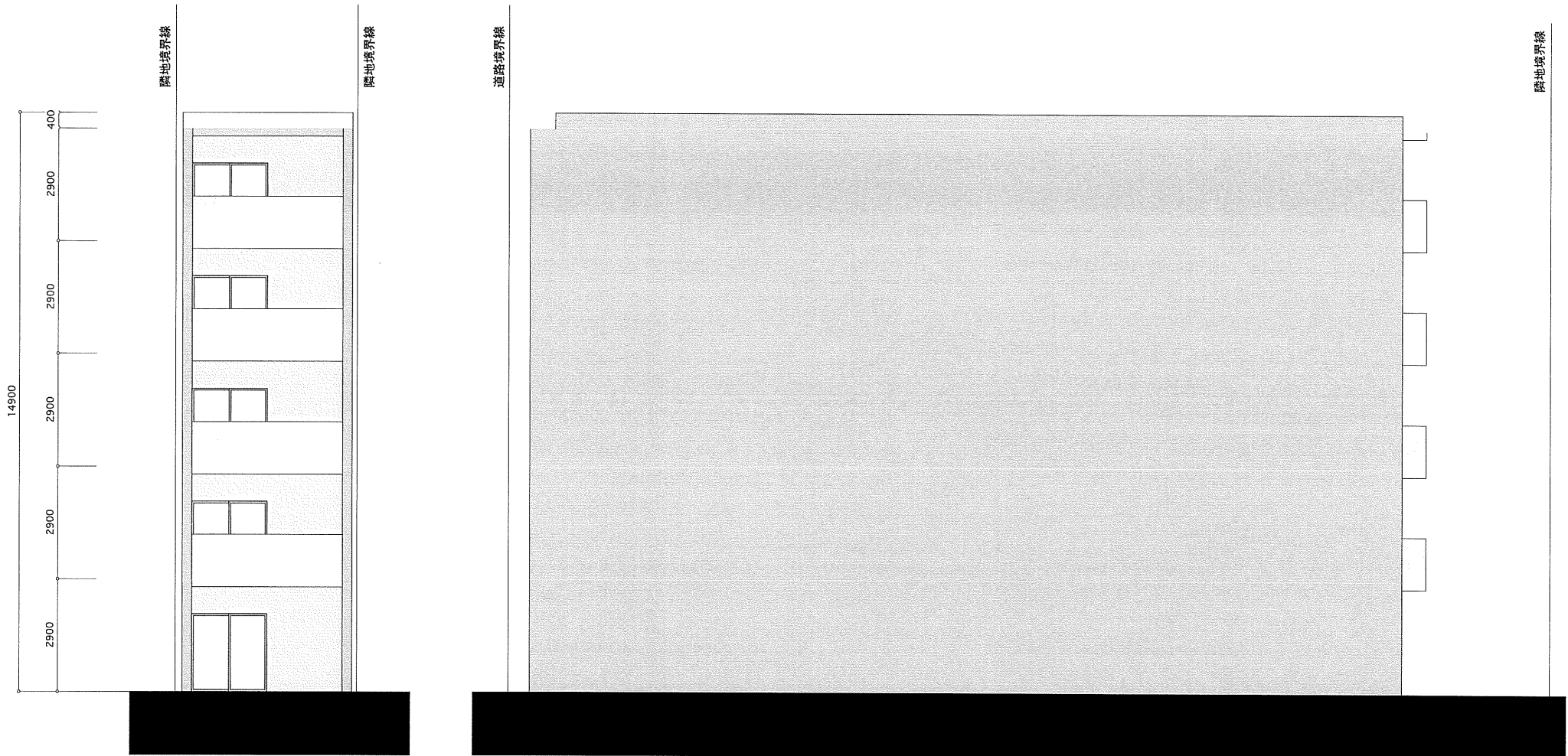
当社仕様書に基づく
この図面は略図に付多少の相違点はご了承下さい

※ 詳細設計の進捗や関係諸官庁との協議により、変更の可能性があります。

平面図 S=1:100 (仮称)和木町計画 20.04.17

売主 ジャパンハウジング株式会社 TEL 075-601-8700 FAX 075-601-8705

事業用プラン例



計画図に付変更有り

当社仕様書に基づく
この図面は略図に付多少の相違点はご了承下さい

※ 詳細設計の進捗や関係諸官庁との協議により、変更の可能性があります。

平面図 S=1:100 (仮称)和木町計画 20.04.17

売主 ジャパンハウジング株式会社 TEL 075-601-8700 FAX 075-601-8705